

物件ご案内資料

売 家

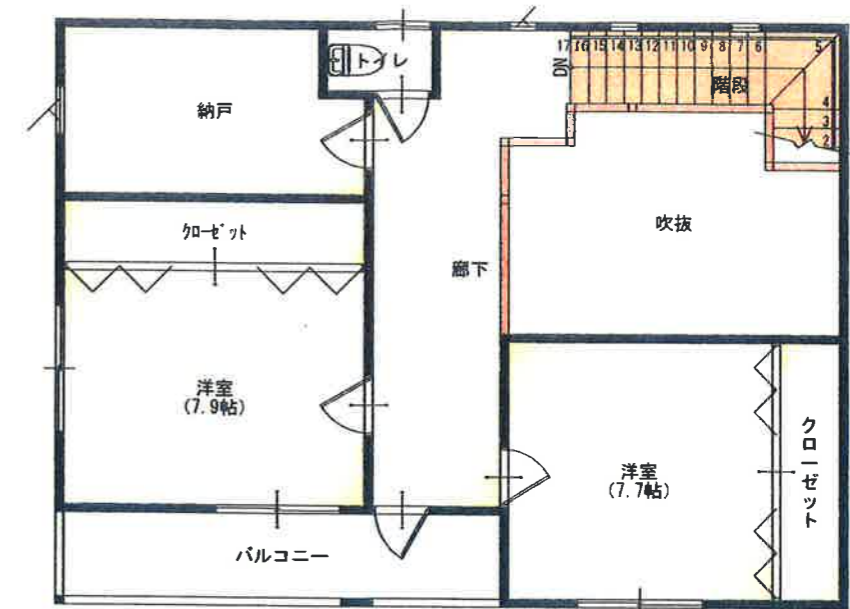
資料提出日： 年 月 日

価 格	総 額：65,000,000 円
所在地	住居表示：新潟市中央区姥ヶ山5丁目13番22号
	地 番：新潟市中央区姥ヶ山5丁目1014番5
土 地	公簿地目：宅地
	面 積：657.54 m ² (約198.91 坪)
	実 測：引渡しまでに測量予定
	道 路：西側 幅員約8.5mの市道に約3.8m 接道 (南側 幅員約2.1mの通路に約31m 接しています。)
	私道負担：無し
建 物	地 形：不整形
	種 類：居宅
	構 造：木造瓦葺2階建て
	床面積：1階175.12 m ² 2階59.91 m ² 合計235.03 m ²
設 備	築年月：平成12年4月6日新築(築後20年)
	下 水：公共下水
	水 道：公営水道
	電 気：東北電力
交 通	ガ ス：都市ガス
	JR新潟駅南口から弁天線姥ヶ山方面 約3.8km(車で約13分)
校 区	バス停 姥ヶ山寺浦まで約110m(徒歩約1分)
	桜ヶ丘小学校まで400m(徒歩約5分)
都市計画 法令上の 規制等	山潟中学校 まで950m(徒歩約12分)
	区 域：市街化区域
	用途地域：第1種中高層住居専用地域
引 渡	建ぺい率：60%
	容積率：200%
取引形態	相談
その他 注意事項	仲介
備 考	・現況渡し。
	・売主様が現在住んでおりますので、現地確認等は事前にご連絡下さい。
	・登記費用、契約印紙代、固定資産税・都市計画税、不動産取得税は別途負担。 ・インスペクション及びリフォームは行っていません。 ・南側の通路は建築基準法上の道路ではありません。
備 考	・申込み受けは先着順となります。 ・資料有効期限は、資料のお渡しから1ヶ月以内とします。 ※提出日が未記入の場合は、メールやFAX送信日が提出日とします。

株式会社 平松商事 TEL025(286)7515・FAX025(286)7040

〒950-0925 新潟市中央区弁天橋通3丁目1番16号 担当者 ()





※敷地が大きいので省略しました (駐車: 3台有り)



地番区域見出
姥ヶ山5丁目

請求部	所在	新潟市中央区姥ヶ山5丁目	地番	1020番
出力縮尺	1/600	精度区分	分類	地図に準ずる図面
作成年月日	昭和42年3月16日	座標系 番号又は 記号	種類	土地改良所在図
付年月日 (原図)	昭和42年10月4日	補事項		

