

物件ご案内資料

売地

資料提出日： 年 月 日

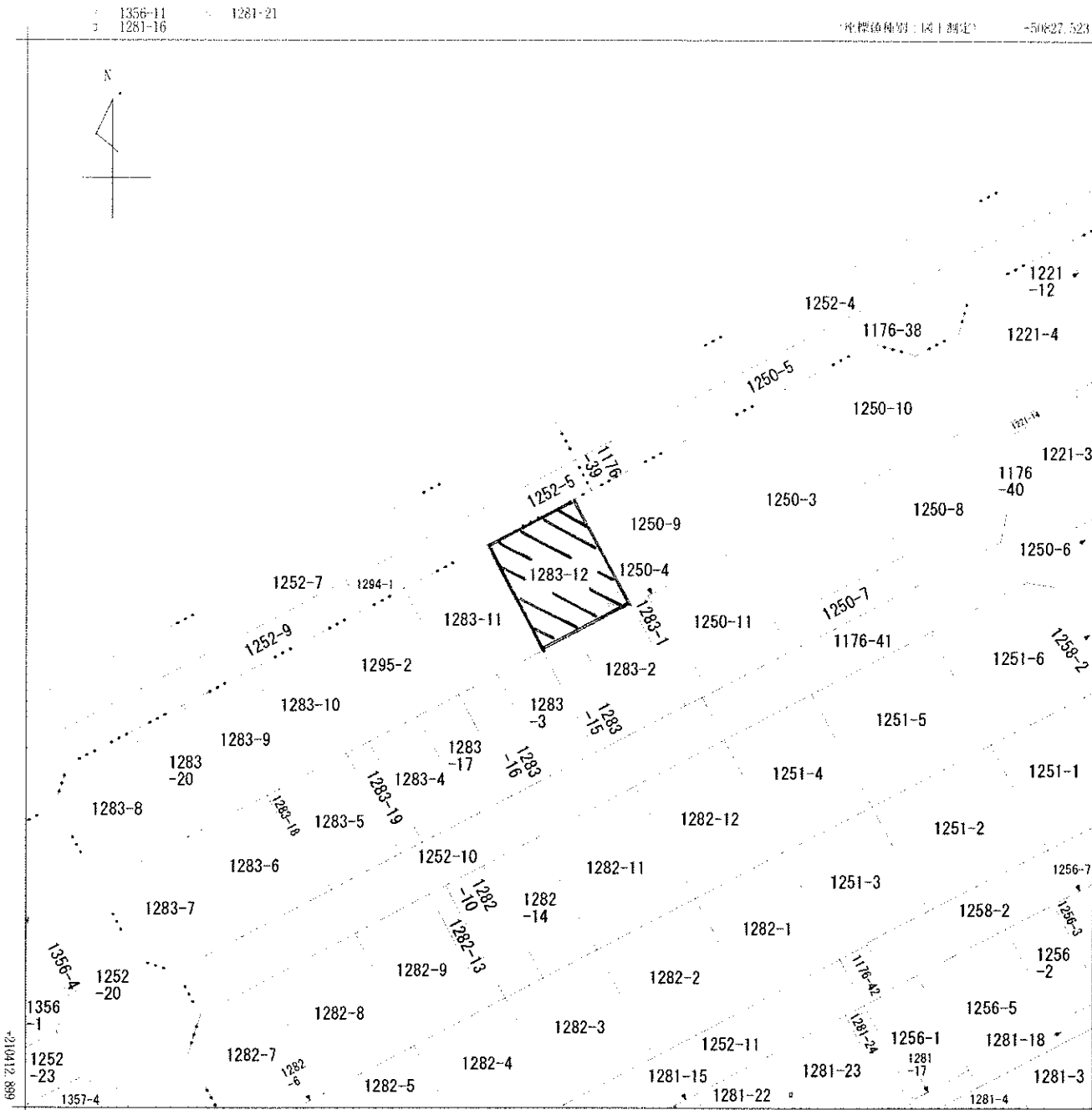
価格	総額：18,061,200円 3.3㎡(坪)あたり36万円
所在地	地番：新潟市中央区京王2丁目1283番12
土地	公簿地目：宅地
	面積：165.88㎡(50.17坪)
	実測：済
	道路：北側市道(幅員約9m)に約11.84m接する。
	私道負担：無し
	地形：平地
設備	現況：更地
	下水：公共下水
	水道：公営水道
	電気：東北電力 ガス：都市ガス
交通	JR新潟駅まで車で約12分
	路線バス：新潟交通バス停「高志中等教育学校」まで徒歩2分
校区	桜ヶ丘小学校 まで 約450m(徒歩約5分)
	山潟中学校 まで 約1100m(徒歩約15分)
都市計画 法令上の 規制等	区域：市街化区域
	用途地域：第1種中高層住居専用地域
	建ぺい率：60%
	容積率：200%
引渡	即時
取引形態	仲介
備考	・現況渡し。 ・登記費用、契約印紙代、固定資産税・都市計画税、不動産取得税は別途負担。
その他 注意事項	・申込み受けは先着順となります。 ・資料有効期限は、資料のお渡しから1ヶ月以内とします。 ※提出日が未記入の場合は、メールやFAX送信日が提出日とします。

株式会社 平松商事 TEL025(286)7515・FAX025(286)7040

〒950-0925 新潟市中央区弁天橋通3丁目1番16号 担当者()



2019/02/23



(注) 国土交通省国土地理院が公表した座標補正パラメータ(touhokutaiheiyouki2011.par)による修正がされています。



請求部	所在	新潟市中央区京王二丁目		地番	1283番12				
出力縮尺	1/500	精度区分		座標系番号又は記号	VIII	分類	地図に準ずる図面(街区成果B)	種類	街区基本調査成果図
作成年月日	平成22年3月23日		備付年月日(原図)	平成22年3月23日		補記事項			

新潟市 都市計画情報

平成31年2月23日



◆都市計画決定の内容				
項目名	値	項目名	値	
行政区	中央区	路線番号	なし	
都市計画区域	新潟都市計画	路線名称	なし	
区域区分	市街化区域	都市計画道路①	代表幅員(m) なし	
用途地域	名称	第一種中高層住居専用地域	告知年月日 なし	
	建ぺい率	60	告示番号 なし	
	容積率	200	路線番号 なし	
	絶対高さ制限	なし	路線名称 なし	
特別用途地区	外壁後退	なし	都市計画道路②	
	代表幅員(m)	なし	告知年月日 なし	
高度地区	なし	告示番号	なし	
高度利用地区	なし	都市高速鉄道	路線番号 なし	
防火・準防火地域	なし	路線名称	なし	
風致地区	地区名称	なし	都市計画	
	地区種別	なし	番号	----
駐車場整備地区	なし	公園	名称	----
臨港地区	なし	流通業務団地	なし	
流通業務地区	なし	交通広場	番号 なし	
土地地区画整理事業	----	名称	なし	
地区計画	なし	通路	番号 なし	
		名称	なし	
		幅員	なし	

◆建築形態制限の内容			
項目名	値	項目名	値
建築基準法第22条	規制あり	北側斜線制限	なし
容積率	----	道路斜線制限	≧1.25
建ぺい率	----	隣地斜線制限	20m+≧1.25
道路斜線	----	日影規制	規制あり
隣地斜線	----		

- 表示されている法規制内容は、地図上の+マークの地点のものです。
- 内容は、平成28年2月9日時点のものです。
- 都市計画に関する法定図面ではなく、公に証明する資料として利用することはできません。
- 駅西土地地区画整理事業以外の市街地開発事業、鳥屋野潟公園以外の都市計画公園は掲載していません。

Copyright(c)2015 Niigata-City All rights reserved

平成31年4月23日

ガス導管調査依頼書 (供給照会)

*注意事項をよくお読みになり、お手数ですが本枠内にご記入の上、住宅地図案内図を添付し、調査地点を場所の特定ができるようマークしてFAXにてお送り下さい。調査後FAXにてご回答申し上げます。

ご依頼者名	会社名 (株)平松商事 御中	ご担当者	池井 様	
	ご住所	新潟市中央区弁天橋通3-1-16		
	電話番号	025-286-7515	FAX番号 025-286-7040	
調査住所	(可能な限り住居表示で記入をお願い申し上げます。) 1283番12 新潟市中央区京王 2丁目 番地 号			
物件名称	現地の状況	(空地)・既存 ()		
調査理由	<input type="checkbox"/> 新築	計画内容		
	<input type="checkbox"/> 建替			[家庭用] ・戸建 (棟)
	<input type="checkbox"/> 造成			・集合住宅 (分譲・賃貸 階 戸)
	<input checked="" type="checkbox"/> 不動産売買			[業務用] ・事務所・店舗・テナントビル
<input type="checkbox"/> 不動産鑑定	[造成] 区画	・店舗付住宅・工場・他()		
<input type="checkbox"/> その他 ()	予定工期	着工 月~竣工 月・未定		
(目的を必ずご記入下さい)				

注意事項

- *この依頼書にて行う照会、お客様の設計・不動産鑑定などの参考資料として
- ◆ご指定の敷地周辺のガス本支管の埋設状況
- ◆ご指定の敷地に対する引込管 (供給管) の有・無
- 情報提供するものです。提供する内容は、当社所有のガス管に関する情報に限定し、お客様に付随する情報や敷地内のガス管の状況、その他お客様の財産に属するガス設備に関する情報は含まれません。
- *敷地内のガス管の状況等を確認したい場合には、別途ご相談ください。
- *提供する情報については、その正確性および完全性を保証するものではありません。
- *掘削工事等のための資料としてご使用になれません。掘削工事・建設工事等を実施する場合はガス管の損傷による事故を防止するためにも、必ず事前に下記までお問合せ下さい。
- 道路上の工事の場合 : 北陸ガス株式会社 新潟支社 供給管理グループ ☎ 025-229-7011
- 敷地内の工事の場合 : 北陸ガス株式会社 新潟支社 供給保全グループ ☎ 025-229-7012
- *都市ガスを新たに敷設する場合、敷設する道路の管理者や所有者の都合により道路を掘削できない場合があります。
- *月~土曜午後5時以降、日・祝日のお問い合わせにつきましては、翌営業日の対応とさせていただきます。
- *ご記入いただいた会社名・氏名・電話番号などの情報は、本調査の他に、ガス及びガス機器に関連する商品・サービス情報等のお知らせなどに利用させていただくために、ガス小売事業者へ開示する場合があります。ただし、これについて承諾いただけない場合は開示いたしません。その際は、下の□に✓点をご記入下さい。

【回答欄(弊社記入)】 回答日: 平成31年4月23日

ガス本管状況(別添の配管図をご参照ください。)

都市ガス低圧本支管が整備されています。 **官民界切断済み**

道路に口径 200 の本支管が整備されています。

道路に口径 の本支管が整備されています。

都市ガス低圧本支管が未整備です。 □供給区域外

本支管の延長等、供給検討が必要となります。ガスの使用計画等を添えて、別途お申込みが必要となります。

引込管 有 (口径 30 mm) 無 ガス種 13A

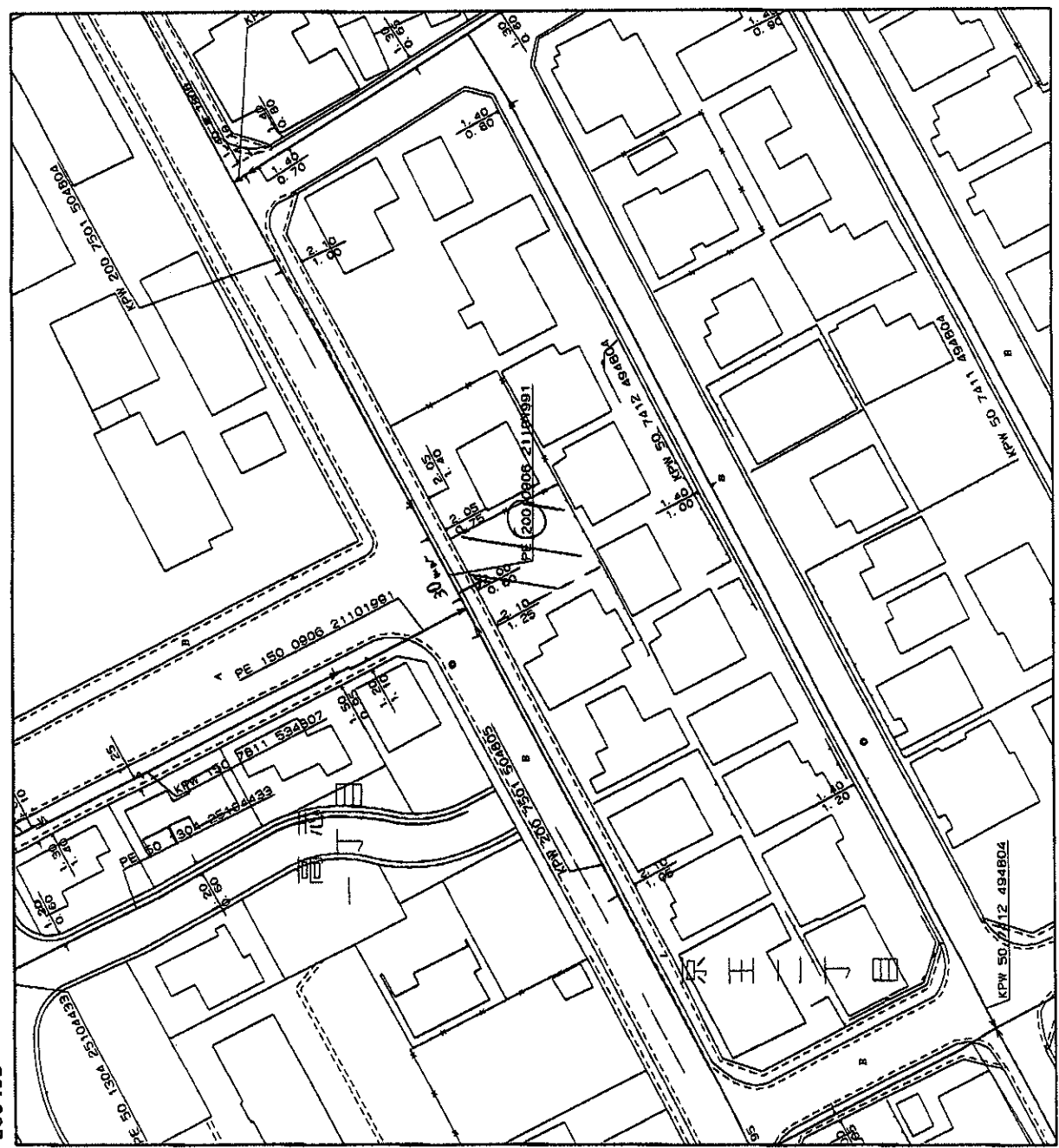
負担金 無 *低圧本支管が整備済みの場合でもガスの使用計画によっては、本支管の入替等、供給検討が必要となり、負担金がかかる場合があります。
別途計算要

担当者 設備工事グループ (H)・T・他 近山

(FAX送付先) 北陸ガス株式会社 新潟支社 設備工事グループ ☎ 025-229-7002
 FAX (025) 224-0492
 ※番号のお掛け間違いの無いよう、確認の上お掛け下さい。 2017.04



◆ご提供している情報は、以下のチェック項目です。
 □ご指定の敷地周辺のガス本支管の埋設状況
 □ご指定の敷地に対する引込管 (供給管)
 □その他



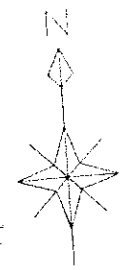
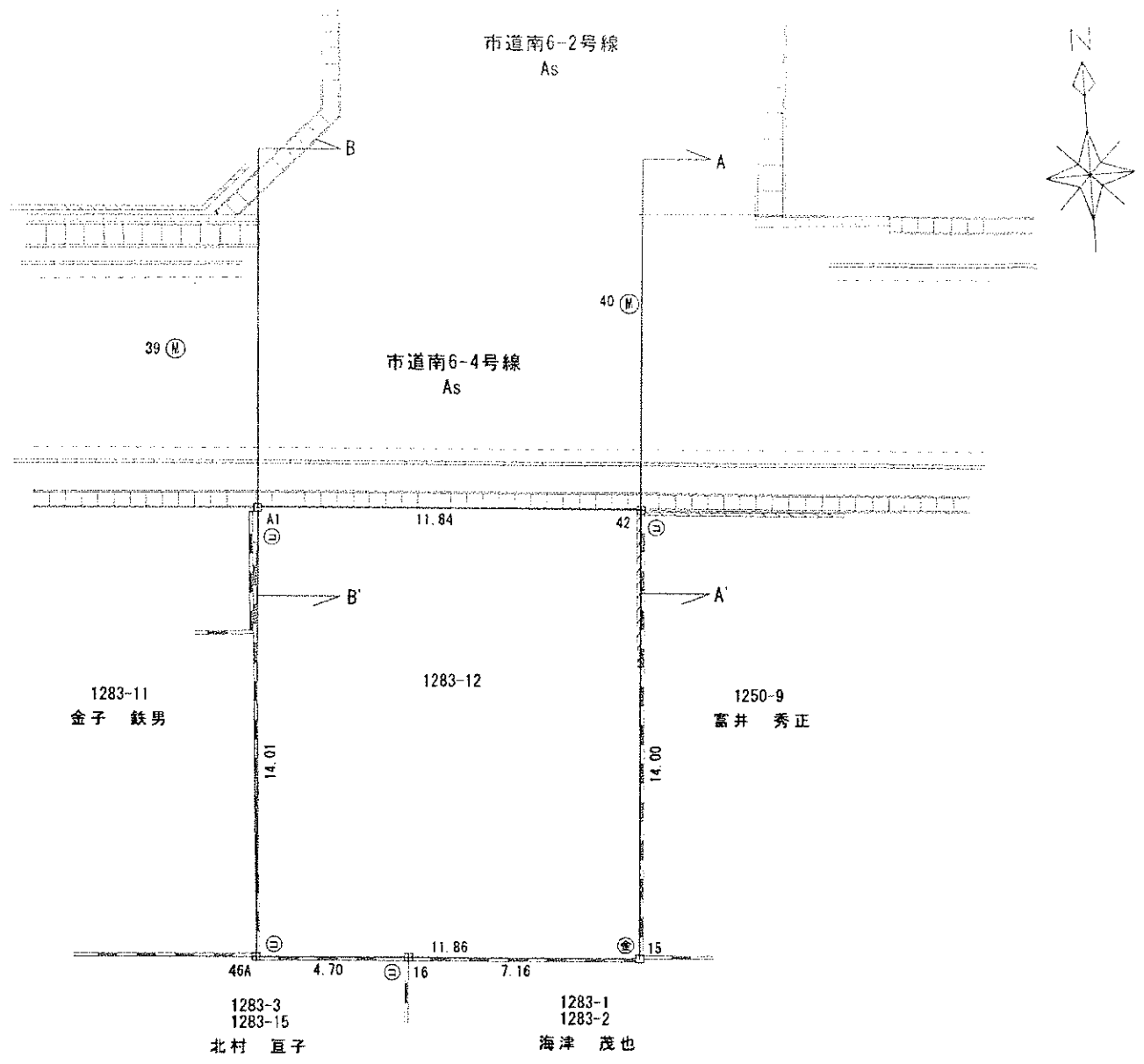
◆この調査照会については、お客様の設計・不動産鑑定などの参考資料として情報提供させていただきます。その正確性および完全性を保証するものではありません。
 ◆掘削工事等のための資料としてご使用になれません。

北陸ガス株式会社

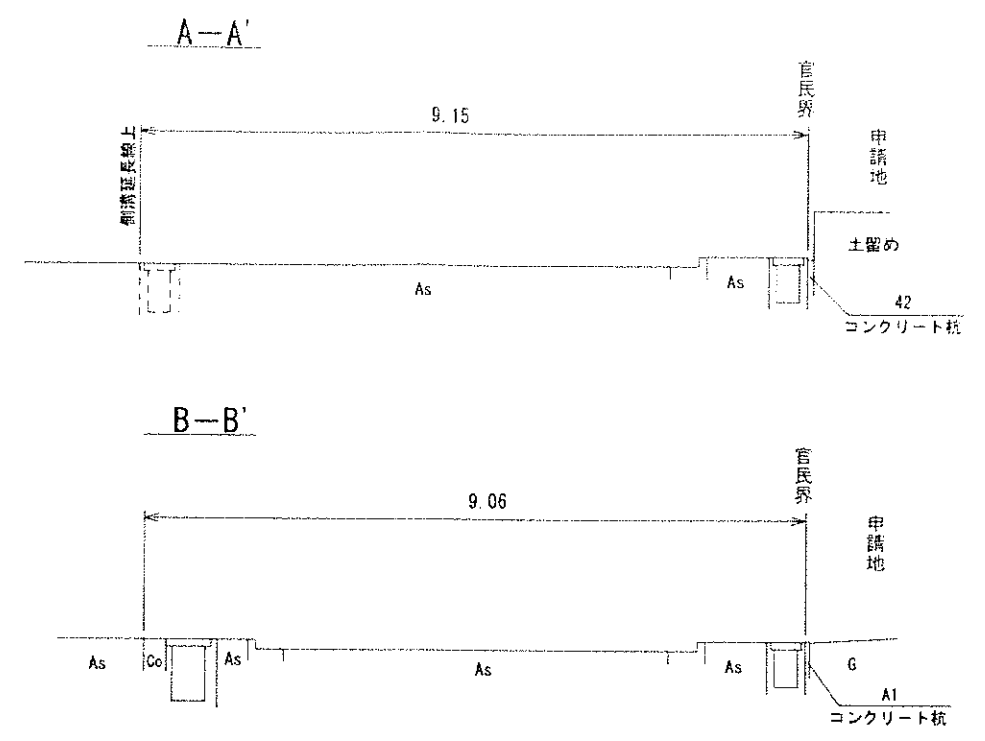
2019/04/23

縮尺1/500

20m



横断面図 縮尺1/100



求積表

地番	① 1283-12				
NO	X _n	Y _n	Y _{n+1} - Y _n	X _n · (Y _{n+1} - Y _n)	
42	97.995	101.406	-10.655	-1044.136725	
A1	98.996	89.606	-12.971	-1284.077116	
46A	85.029	88.435	3.514	298.791906	
16	84.639	93.120	11.826	1000.940814	
15	84.035	100.261	8.286	696.314010	
			合計	-332.167111	
			合計面積	166.083555	
			地積	166.08	m ²
			公簿面積	165.88	m ²

筆界点	境界標の種類
③	金属 鉄
④	金属 標
⑤	コンクリート杭
⑥	合成樹脂杭
⑦	土留 角

測地系	任意座標
測量年月日	平成31年3月15日

恒久的地物の座標値		
測点名	39 マンホール中心	40 マンホール中心
X座標	104.109	104.404
Y座標	87.491	101.562

図名	実測平面図	縮尺	1/200
所在	新潟市中央区京王2丁目1283番12		
作成年月日	平成31年3月16日		
作成者	新潟市中央区女池上山5丁目3番1-7号 土地家屋調査士 澤口 弘 TEL 025 (285) 7557 FAX 025 (285) 7596		