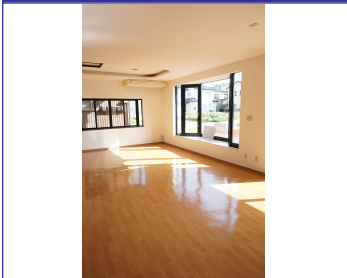


駐車場5台可。住居兼事務所。

物件外観



物件内装



物件間取



※図面と相違する場合は、現況を優先します

設備項目

郵便受け	駐車場2台可	コンロ2口以上	給湯(ガス)
追い焚き	シャワー	バス・トイレ別	温水洗浄暖房便座
冷暖房	照明器具	シューズボックス	

種別: アパート	間取り: 事務所
賃料: 242,000 円	
敷金: 1ヶ月	礼金: 1ヶ月
物件名: 京王1丁目住居兼事務所 1	
住所: 〒950-0921 新潟県新潟市中央区京王1丁目13-28	
信越本線 越後石山駅 徒歩27分	
白新線 新潟駅 徒歩33分	
構造: 木造	階建て: 2階建て(1階部分)
築年月: 1993年3月14日	専有面積: 197.73㎡
間取内訳: 和:16 和:6 洋:14.6 洋:18.8	契約形態: 普通借家
空室状況: 即入居可	部屋向き: 西
諸費用等	
【月額費用】 駐車場(敷地内あり): 0 円	
【初期費用】 住宅保険等: 有: 要確認	
入居条件	●連帯保証人: 要 ●事務所可 ●二人入居可 ●更新時借主の費用負担あり
保証会社	保証会社加入(利用可), 保証料詳細: 初回: 総賃料の100% / 1年毎: 総賃料の10%
特約	
備考	●駐車場: 敷地内あり ●飲用水: 公営 ●ガス: 都市



新潟南店
株式会社平松商事

〒950-0925 新潟県新潟市中央区弁天橋通3丁目1-16 リンクス1

新潟県知事(10)第2617号
TEL: 025-286-7515
FAX: 025-286-7040
MAIL: niigataminami@apamanshop-fc.com

取引態様: 媒介

情報公開日: 2020/06/04

お問合せ番号: 87082521