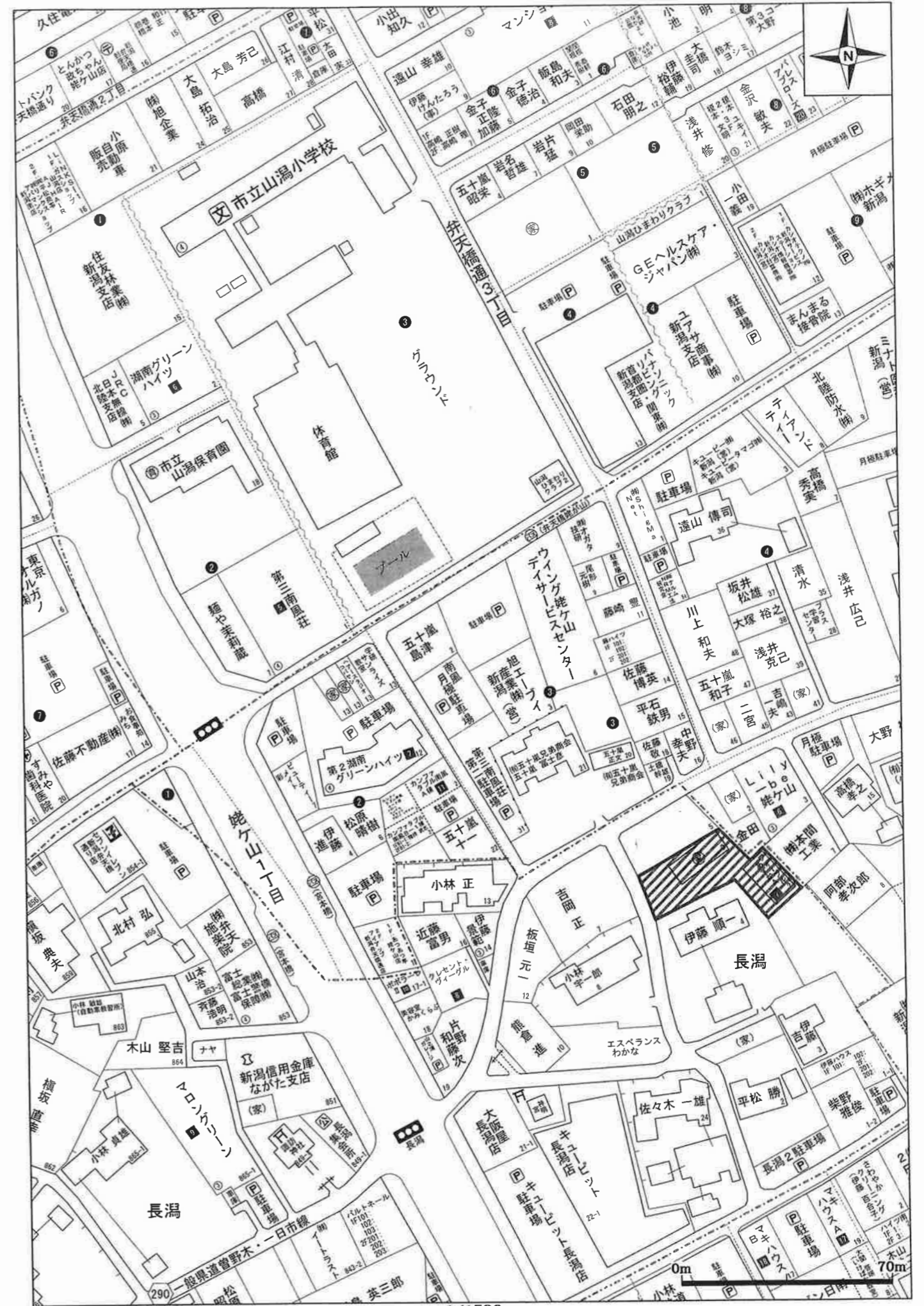


物件ご案内資料

売地

価格	総額：別紙価格表参照
所在地	地番：新潟市中央区長潟字山浦前4番2、他9筆 住所：
土地	公簿地目：宅地・公衆用道路 現況：宅地・公衆用道路
	地積：別紙分譲計画図参照
	実測：確定測量後、引渡し
	道路：別紙参照
	私道負担：有（別紙参照） 位置指定道路 幅員5m
	地形：不整形
設備	下水：公共下水道
	水道：公営水道
	電気：東北電力
	ガス：都市ガス
校区	小学校：山潟小学校 徒歩 約4分（約300m）
	中学校：山潟中学校 徒歩 約18分（約1400m）
交通	鉄道：JR新潟駅南口まで 車で約13分
	路線バス：新潟交通バス停「宮本橋」まで徒歩3分
都市計画 法令上の 規制等	区域：市街化区域
	用途地域：第1種住居地域
	建ぺい率：60%
	容積率：200%
引渡	即時
取引形態	売主
備考	・敷地内電柱（区画①電柱1本・支線2本、区画②電柱1本 区画④電柱1本・支線1本、区画⑤電柱1本・支線1本）
	・登記費用、契約印紙代、固定資産税・都市計画税、不動産取得税は別途負担。
その他 注意事項	・申込み受けは先着順となります。 ・資料有効期限は、資料のお渡しから1ヶ月以内とします。

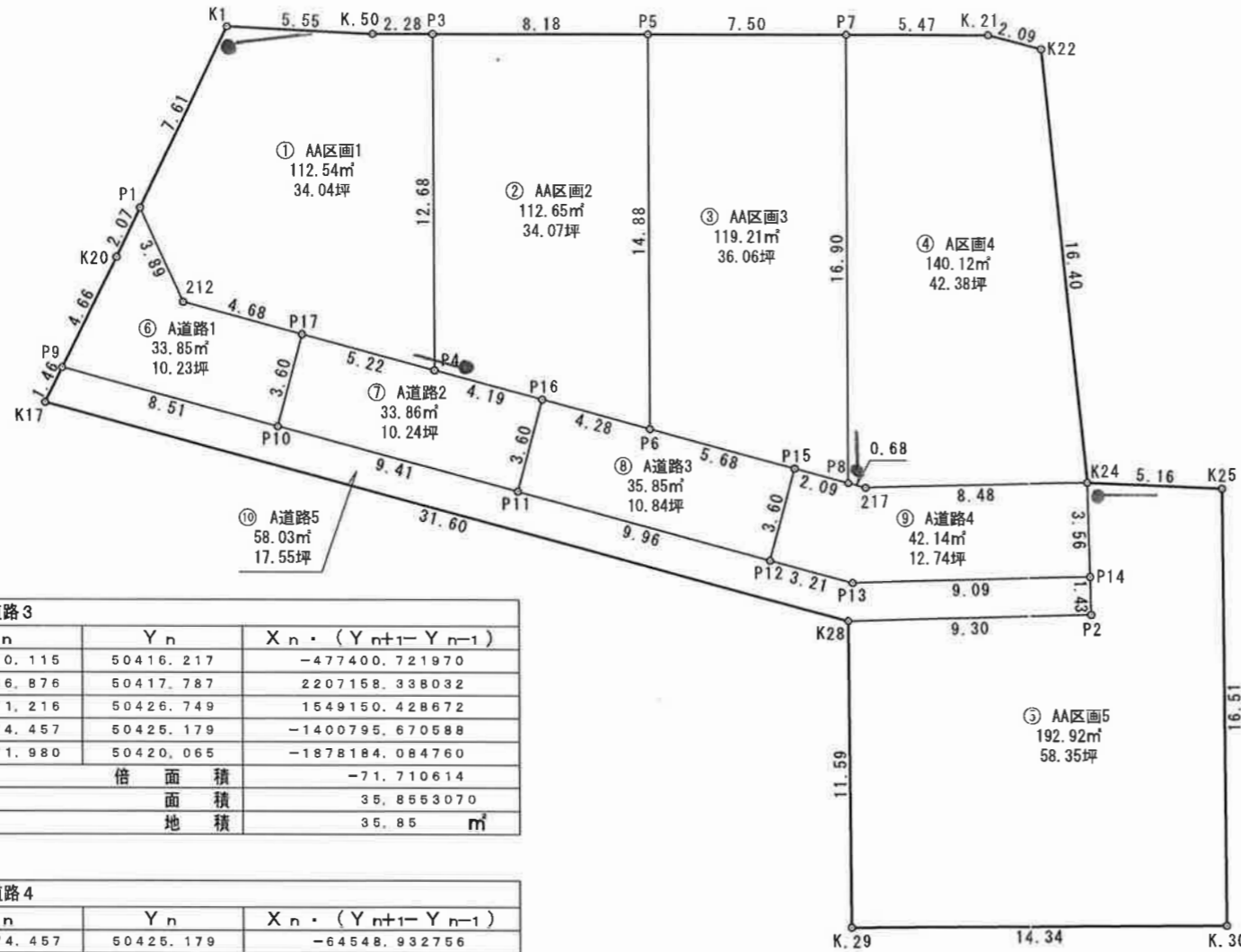
株式会社 平松商事 TEL025(286)7515・FAX025(286)7040
〒950-0925 新潟市中央区弁天橋通3丁目1番16号 担当者（ ）



分譲計画図 【No.02】 S=1/250

所在:新潟市中央区長潟字山浦前4番2・同番3 令和2年3月19日 作成

●電柱
—支線



座標求積表

地番	① AA区画1		
NO	X _n	Y _n	X _n · (Y _{n+1} - Y _{n-1})
K1	209572.953	50398.053	-507376.119213
P1	209565.593	50400.000	1149676.843198
212	209563.973	50403.539	1623701.662804
P17	209566.012	50407.748	1866604.468884
P4	209568.288	50412.446	-755703.246528
P3	209577.869	50404.142	-2101018.136725
K.50	209576.378	50402.421	-1276110.565642
倍面積			-225.093222
面積			112.5466110
地積			112.54 m ²

地番	② AA区画2		
NO	X _n	Y _n	X _n · (Y _{n+1} - Y _{n-1})
P5	209583.224	50410.319	-3337193.675752
P3	209577.869	50404.142	445772.127363
P4	209568.288	50412.446	2530537.077600
P16	209570.115	50416.217	1596714.706185
P6	209571.980	50420.065	-1236055.538040
倍面積			-225.302644
面積			112.6513220
地積			112.65 m ²

地番	③ AA区画3		
NO	X _n	Y _n	X _n · (Y _{n+1} - Y _{n-1})
P7	209588.138	50415.989	-3508086.253844
P5	209583.224	50410.319	854261.221024
P6	209571.980	50420.065	3114239.622800
P15	209574.457	50425.179	1465344.603344
P8	209575.367	50427.057	-1925997.622730
倍面積			-238.429406
面積			119.2147030
地積			119.21 m ²

地番	④ A区画4		
NO	X _n	Y _n	X _n · (Y _{n+1} - Y _{n-1})
K22	209592.627	50422.002	-2895522.142005
K.21	209591.720	50420.122	-1260275.012360
P7	209588.138	50415.989	1453493.737030
P8	209575.367	50427.057	2448259.437294
217	209575.665	50427.671	1441880.575200
K24	209581.382	50433.937	-1188116.854558
倍面積			-280.259399
面積			140.1296995
地積			140.12 m ²

地番	⑤ AA区画5		
NO	X _n	Y _n	X _n · (Y _{n+1} - Y _{n-1})
K24	209581.382	50433.937	-343294.303716
P14	209578.751	50436.342	706489.969621
P2	209577.694	50437.308	-1234622.195354
K28	209571.418	50430.451	167657.134400
K.29	209562.719	50438.108	3862660.036608
K.30	209572.187	50448.883	-26825.239936
K25	209584.588	50437.980	-3132451.252248
倍面積			-385.850625
面積			192.9253125
地積			192.92 m ²

地番	⑧ A道路3		
NO	X _n	Y _n	X _n · (Y _{n+1} - Y _{n-1})
P16	209570.115	50416.217	-477400.721970
P11	209566.876	50417.787	2207158.338032
P12	209571.216	50426.749	1549150.428672
P15	209574.457	50425.179	-1400795.670588
P6	209571.980	50420.065	-1878184.084760
倍面積			-71.710614
面積			35.8553070
地積			35.85 m ²

地番	⑨ A道路4		
NO	X _n	Y _n	X _n · (Y _{n+1} - Y _{n-1})
P15	209574.457	50425.179	-64548.932756
P12	209571.216	50426.749	934687.623360
P13	209572.616	50429.639	2010430.105288
P14	209578.751	50436.342	900769.471798
K24	209581.382	50433.937	-1817280.163322
217	209575.665	50427.671	-1441880.575200
P8	209575.367	50427.057	-522261.814564
倍面積			-84.285396
面積			42.1426980
地積			42.14 m ²

地番	⑩ A道路5		
NO	X _n	Y _n	X _n · (Y _{n+1} - Y _{n-1})
P9	209559.066	50401.658	-1530828.977130
K17	209557.646	50402.012	6033793.301278
K28	209571.418	50430.451	7397032.769728
P2	209577.694	50437.308	1234622.195354
P14	209578.751	50436.342	-1607259.441419
P13	209572.616	50429.639	-2010430.105288
P12	209571.216	50426.749	-2483838.052032
P11	209566.876	50417.787	-3653169.782432
P10	209562.774	50409.317	-3380037.981846
倍面積			-116.073787
面積			58.0368935
地積			58.03 m ²

地番	⑥ A道路1		
NO	X _n	Y _n	X _n · (Y _{n+1} - Y _{n-1})
P1	209565.593	50400.000	-630582.869337
K20	209563.592	50400.530	347456.435536
P9	209559.066	50401.658	1841395.512942
P10	209562.774	50409.317	1276237.293660
P17	209566.012	50407.748	-1210872.417336
212	209563.973	50403.539	-1623701.662804
倍面積			-67.707339
面積			33.8536695
地積			33.85 m ²

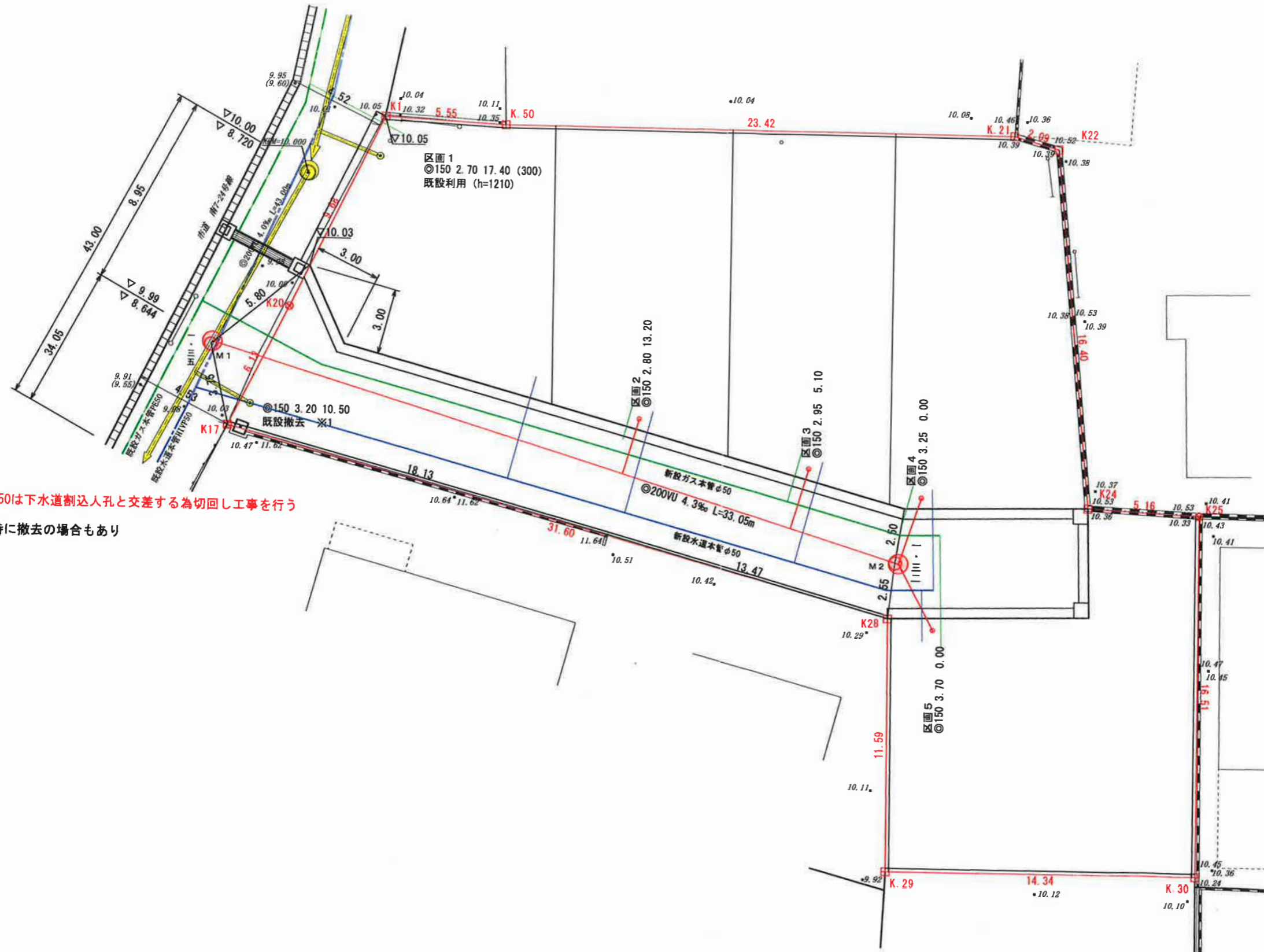
地番	⑦ A道路2		
NO	X _n	Y _n	X _n · (Y _{n+1} - Y _{n-1})
P17	209566.012	50407.748	-655732.051548
P10	209562.774	50409.317	2103800.688186
P11	209566.876	50417.787	1446011.444400
P16	209570.115	50416.217	-1119313.984215
P4	209568.288	50412.446	-1774833.831072
倍面積			-67.734249
面積			33.8671245
地積			33.86 m ²

総合計面積	881.2233405 m ²
-------	----------------------------

下水道計画平面図

ガス・水道計画平面図

S=1:200



※水道既設本管H1VP50は下水道割込人孔と交差する為切回し工事を行う

※1 割込人孔設置時に撤去の場合もあり

● 9.87

図名	下水道計画平面図 ガス・水道計画平面図	
所在	新潟市中央区長潟字山浦前4番2・4番3	
作製年月日	令和元年 8月 5日	NO. 5
作製者	新潟市中央区美咲町1丁目4番15号 株式会社 中央グループ 土地家屋調査士法人 中央グループ 社員 土地家屋調査士 齋藤 茂 TEL 025 (282) 2116 FAX 025 (281) 9000	

長瀉分譲地 価格表



区画No.	地番	地目	面積		売買面積合計		販売価格	状況																																															
①	4-2	宅地	112.54m ²	(34.04坪)	146.28m ²	(44.25坪)	13,280,000円																																																
	4-15	公衆用道路	33.74m ²	(10.21坪)					②	4-11	宅地	112.65m ²	(34.08坪)	146.42m ²	(44.29坪)	12,450,000円		4-16	公衆用道路	33.77m ²	(10.22坪)	③	4-12	宅地	119.21m ²	(36.06坪)	154.95m ²	(46.87坪)	12,000,000円	商談中	4-17	公衆用道路	35.74m ²	(10.81坪)	④	4-13	宅地	140.12m ²	(42.39坪)	182.20m ²	(55.12坪)	14,850,000円	商談中	4-18	公衆用道路	42.08m ²	(12.73坪)	⑤	4-14	宅地	192.92m ²	(58.36坪)	250.76m ²	(75.85坪)	19,000,000円
②	4-11	宅地	112.65m ²	(34.08坪)	146.42m ²	(44.29坪)	12,450,000円																																																
	4-16	公衆用道路	33.77m ²	(10.22坪)					③	4-12	宅地	119.21m ²	(36.06坪)	154.95m ²	(46.87坪)	12,000,000円	商談中	4-17	公衆用道路	35.74m ²	(10.81坪)	④	4-13	宅地	140.12m ²	(42.39坪)	182.20m ²	(55.12坪)	14,850,000円	商談中	4-18	公衆用道路	42.08m ²	(12.73坪)	⑤	4-14	宅地	192.92m ²	(58.36坪)	250.76m ²	(75.85坪)	19,000,000円	商談中	4-19	公衆用道路	57.84m ²	(17.50坪)								
③	4-12	宅地	119.21m ²	(36.06坪)	154.95m ²	(46.87坪)	12,000,000円	商談中																																															
	4-17	公衆用道路	35.74m ²	(10.81坪)					④	4-13	宅地	140.12m ²	(42.39坪)	182.20m ²	(55.12坪)	14,850,000円	商談中	4-18	公衆用道路	42.08m ²	(12.73坪)	⑤	4-14	宅地	192.92m ²	(58.36坪)	250.76m ²	(75.85坪)	19,000,000円	商談中	4-19	公衆用道路	57.84m ²	(17.50坪)																					
④	4-13	宅地	140.12m ²	(42.39坪)	182.20m ²	(55.12坪)	14,850,000円	商談中																																															
	4-18	公衆用道路	42.08m ²	(12.73坪)					⑤	4-14	宅地	192.92m ²	(58.36坪)	250.76m ²	(75.85坪)	19,000,000円	商談中	4-19	公衆用道路	57.84m ²	(17.50坪)																																		
⑤	4-14	宅地	192.92m ²	(58.36坪)	250.76m ²	(75.85坪)	19,000,000円	商談中																																															
	4-19	公衆用道路	57.84m ²	(17.50坪)																																																			

作成： 2020/11/27